



**PRÉPARATEUR E.C.S.
À PLAQUES ET JOINTS**

STERIDUNE®
TRAITEMENT THERMIQUE
ANTI-LEGIONELLOSE

VIMATHERM

GÉNÉRALITÉS

Pour lutter contre les bactéries et en particulier contre la « *LEGIONELLA PNEUMOPHILA* », il existe différentes solutions comme :

- La micro filtration
- Le traitement chloré
- Les ultra violets
- L'ionisation
- Le traitement thermique.

Le **STERIDUNE**[®] rentre dans la catégorie de la lutte contre les bactéries par traitement thermique. Le **STERIDUNE**[®] est un appareil de traitement en continu sans surcoût d'exploitation à l'exclusion des déperditions thermiques éventuelles.

Le **STERIDUNE**[®] utilise les idées techniques des brevets N°231701D, N°8802000 et N°9213739 du STERILO et STERICLEAN tombés dans le domaine public en juillet 1994

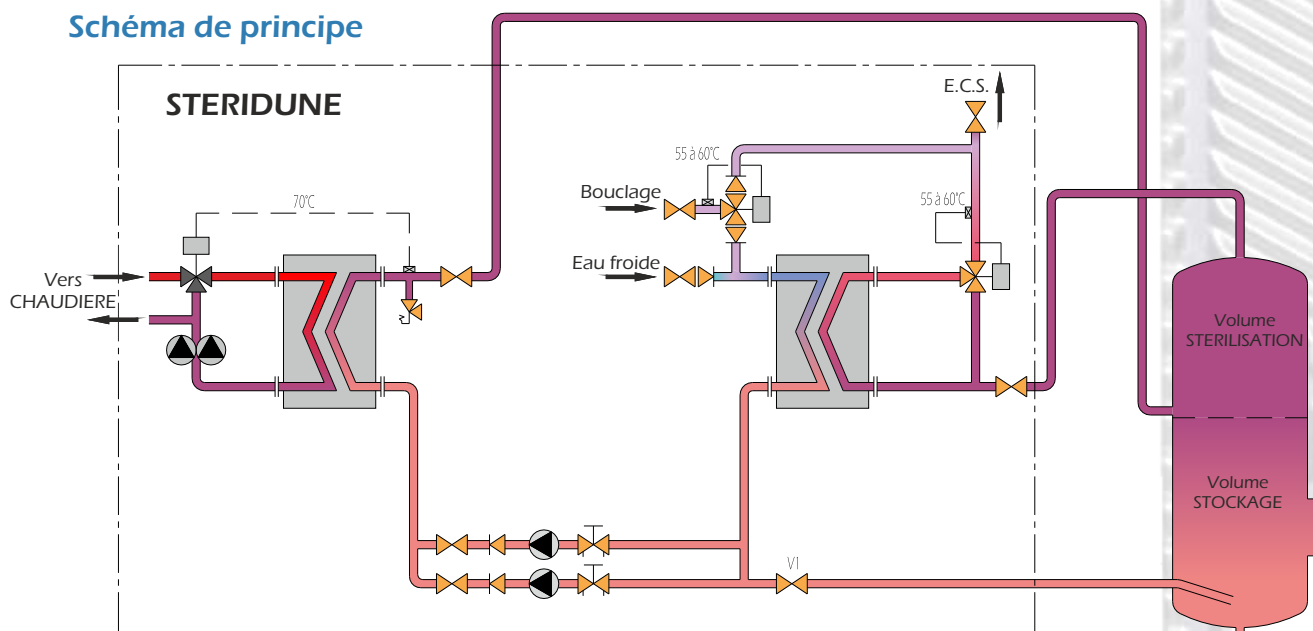
Le **STERIDUNE**[®] ne suffira pas à garantir une protection totale contre les bactéries si au préalable l'installation d'eau chaude sanitaire n'a pas été correctement conçue ou remise en conformité.

En particulier :

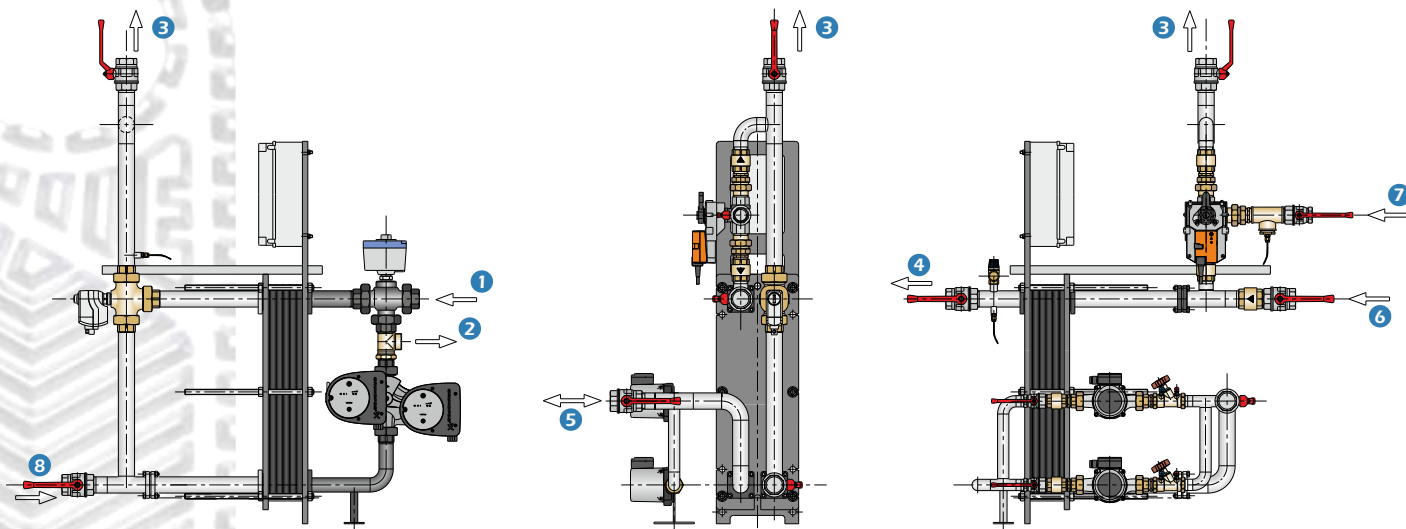
- Toutes les branches du réseau doivent être correctement équilibrées pour garantir sous le débit de boucle une vitesse minimum de 0,2m/s.
- L'installation doit être exempte de tout bras mort.
- L'installation ne doit pas être équipée de mitigeur pouvant faire entrer de l'eau non traitée thermiquement dans le réseau de distribution.
- La voie chaude des mitigeurs des points d'utilisation doit être protégée au minimum par un clapet de non retour empêchant l'eau froide de pénétrer dans le réseau de distribution d'eau chaude.
- Les points de puisages doivent être régulièrement désinfectés et tout particulièrement ceux qui sont rarement utilisés (pommes de douche, brise-jets,...).



Schéma de principe



CARACTÉRISTIQUES DIMENSIONNELLES



1 Entrée Primaire
2 Sortie Primaire

3 Départ ECS
4 Vers le milieu du ballon

5 Vers le bas du ballon
6 Eau froide

7 Retour de bouclage
8 Vers le haut du ballon

	Type	Puissance max.ECS	DN Primaire	DN Eau froide	DN Bouclage	Hht (mm)	Lht (mm)	lht (mm)	Puissance électrique
STERIDUNE® 4000	VT004	250 kW	25	25	20	980	1250	600	540 W
STERIDUNE® 8000	VT008	500 kW	40	40	32	1140	1325	610	1370 W
STERIDUNE® 13000	VT013	1 000 kW	50	50	40	1210	1500	800	1840 W

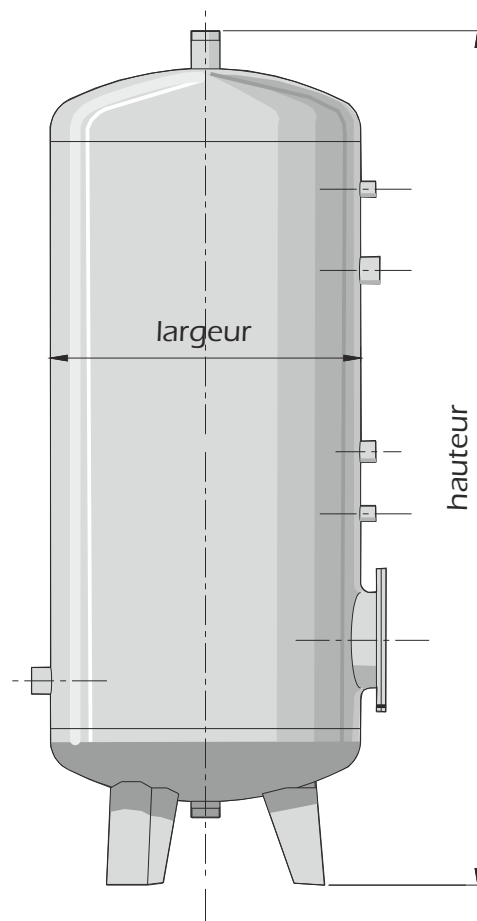
CHAMBREUR

Le «Chambreur» du **STERIDUNE®** est une capacité de stockage imposant à l'eau traitée de rester à haute température le temps minimum nécessaire pour tuer les bactéries. Ce « Chambreur » est indispensable au bon fonctionnement du **STERIDUNE®**.

Dans le cas d'un **STERIDUNE®** semi-instantané, le volume du «Chambreur» est augmenté du volume tampon nécessaire au semi instantané.

Capacité de stockage	Diamètre (mm)	Hauteur (mm)	Poids (mm)
150 litres	450	1250	60 kg
300 litres	550	1580	85 kg
500 litres	650	1840	120kg
750 litres	800	1950	155kg

La société Vimatherm se réserve le droit de modifier sans préavis les caractéristiques de ses produits.



AUTOMATE DE RÉGULATION



Les **STERIDUNE**[®] sont équipés d'un automate de régulation qui permet, comme sur toute la gamme des produits **VIMATHERM**, d'obtenir toutes les fonctions nécessaires à une préparation d'eau chaude sanitaire.

A l'ensemble de ces fonctions s'ajoute la fonction de contrôle de la puissance instantanée permettant de réguler en temps réel le débit de la pompe de gavage.

L'automate est communiquant sous **MODBUS** d'origine. En option il est possible de faire communiquer le producteur sous **BACNET IP** ou **LON**. Dans ce cas consulter le service technique **VIMATHERM**



VIMATHERM

Siège social

Rue Gutenberg
ZI les Carreaux
77440 Lizy sur Ourcq - France
Tél : +33 (0)1 60 01 62 89
Fax : +33 (0)1 60 01 62 90
Web : www.vimatherm.fr